

101/12

MEZCLADOR INTERNO

Marca: WERNER & PFLEIDERER tipo GK-14 ½ U

Volumen cámara mezcla 175 litros.

Unidrive

Equipado de su correspondiente pisón.

Apertura puerta de descarga: hidráulica.

Dispositivo de seguridad a la apertura de descarga.

Con Vagoneta de descarga.

Velocidad palas: 17,1 y 23,4

Equipado con los correspondientes armarios de mando y maniobra.

Motor velocidad variable: BROWN BOVERI 200 KW, 1.472 rpm, 380 V

Reductor AUGUST SEEGER 270 CV entrada rpm salida a 23,4 y 17,1 rpm

GRUPO PRESION ACEITE:

Motor Siemens 5,5 CV, 220/380 V, 1.430 rpm

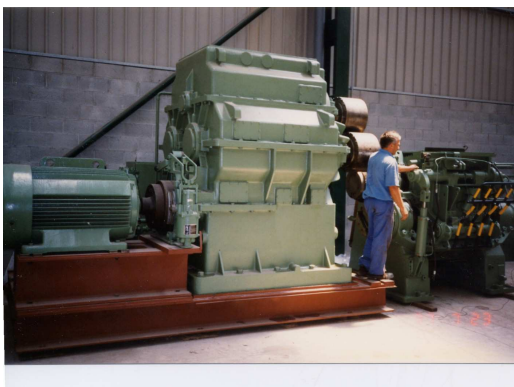
Bomba engrase reductor: motor-bomba KRACHT PUM-PEN.

Motor 4 CV, 1.420 rpm, 220/380 V, bomba KRACHT

tipo MVR 3/40

Filtro aceite ALBERS 12000 WE/h

Manómetro 0-6 kg/cm².



Para más información sobre cualquier equipo de este catálogo, o cualquier otra solicitud contacte con nosotros:

C/Can Noguera nº 15, Poligono Industrial "El Barcelones", 08630 Abrera (Barcelona)

www.fimma.net fimma@fimma.net +34 937 703 861

102/12

BANBURY

Marca: DAVID BRIDGE size 1

Capacidad cámara: 5 galones solo cámara
8,5 galones cámara y cuello

Capacidad aprox. 30 a 60 libras

Capacidad aprox. goma cruda 24 libras

Capacidad aprox. p.e. 125 30 libras

Capacidad aprox. p.e. 150 35 libras

Capacidad aprox. p.e. 2 50 libras

Equipado con reostato.

Toma de temperatura directamente dentro de la cámara de mezclado.

Refrigeración por prensaestopos giratorios Johnson

Motor-reductor corriente continua marca BRITIXH THOMSON 40 CV, 485 rpm, 440 V

Con grupo hidráulico para subir/bajar pistón y accionamiento puerta corredera.

Control hidráulico de engrase sincronizado con el funcionamiento de la máquina.

Extracción motor aspiración pozo de carga

Con sus correspondientes armarios de mandos.



Para más información sobre cualquier equipo de este catálogo, o cualquier otra solicitud contacte con nosotros:

C/Can Noguera nº 15, Poligono Industrial "El Barcelones", 08630 Abrera (Barcelona)

www.fimma.net fimma@fimma.net +34 937 703 861